

キノコ栽培の活力資材

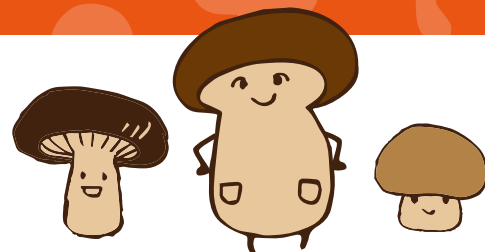
キノコポコTM

【成分】紫莖女貞(シケイジョテイ) 植物エキス … 5%

【性状】褐色液体

【毒性】普通物

【包装規格】1L × 5袋(無菌充填) / 箱



製品特徴

- きのこの生育を促進し、秀品率を向上させます。
- 高圧殺菌を行っても、効能に影響はありません。
- 培地、浸水時の水への添加の両方で、ご使用できます。

使用方法

シイタケ(浸水時)

- ▶ 浸水時、タンクに加水する際に添加してください。
- ▶ 一度浸水に使用した水は廃棄してください。
- ▶ 浸水後の菌床を洗い流す必要はありません。



シイタケ・マイタケ(培地調製時)

- ▶ 培地水分調製用の水に添加し、均一に混ぜてください。



浸水1回当たりの添加量 (300L容量タンク使用の場合)

区分	シイタケ
本製品量	0.12 L
希釈倍率	2,500倍

調製後の培地総重量1,000kg当たりの添加量 (2.5kg菌床の場合、菌床400個分)

区分	シイタケ	マイタケ
本製品量	約3L	1~2L
希釈倍率	約300倍	1,000~500倍

※株や培地、栽培環境によって最適な濃度が異なりますので、まずは低い濃度でのお試しを推奨します。

※本剤の使用量が多すぎると、生育を阻害する恐れがあるため、所定量を厳守してください。

※本製品は栄養体ではありません。

▲ 使用上の注意

- 使用方法に従って、一連の作業を行ってください。
- 開封後は速やかにご使用ください。
- 冬期間は保管中に凍結しないようご注意ください。
- 本製品は、残留毒性の心配は一切ありません。
- 食品ではありませんので、本製品を摂取しないでください。

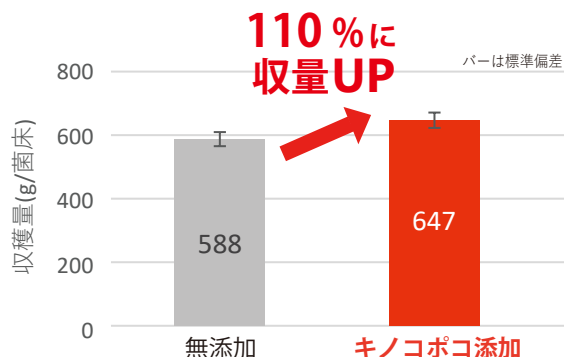
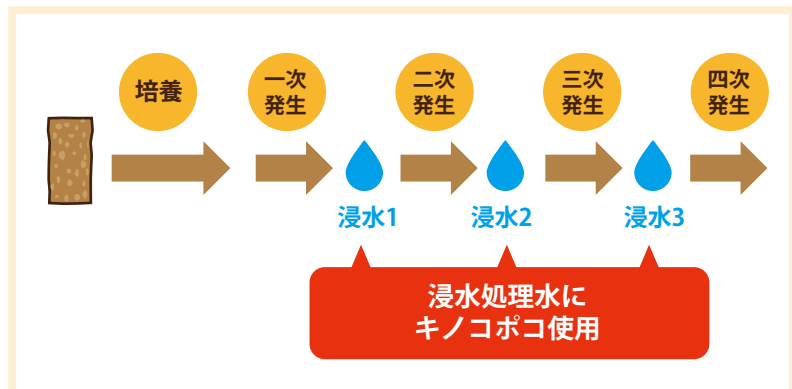
- まれに沈殿が生じる場合がありますが、品質には全く問題ありません。
- 目に入らないように注意し、もし入った場合はすぐに流水で充分洗ってください。
- 移送・取扱いは丁寧にお願いします。
- 密封状態で火気・直射日光を避け、冷涼な場所で保管してください。

キノコポコ™ 使用例



シイタケ (浸水時に使用)

- 試験期間：5～11月
- 添加量：浸水時の水の重量に対して $1/2,500$ 量

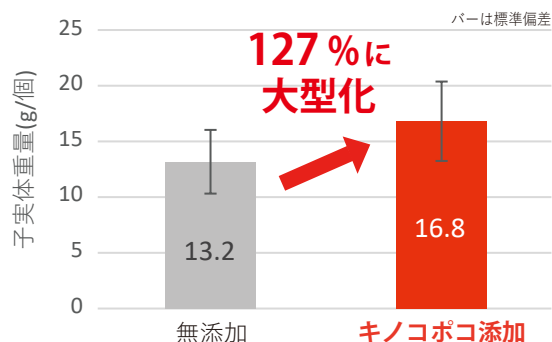


※1～4次発生の子実体の総収穫量を記載



シイタケ (培地調整時に使用)

- 試験期間：4～10月
- 添加量：含水率調整後の培地総重量に対して $1/300$ 量

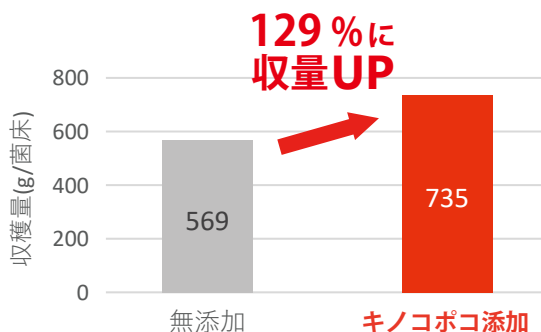
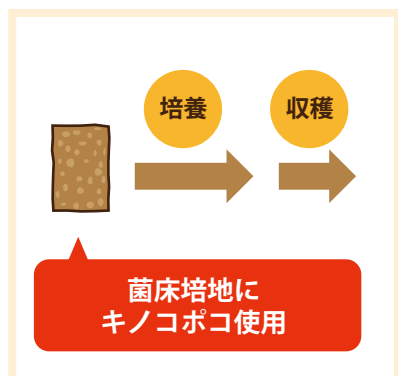


※1～4次発生の子実体の平均重量を記載



マイタケ (培地調整時に使用)

- 試験期間：5～7月 (10～12月に実施した試験でも同様の結果)
- 添加量：含水率調整後の培地総重量に対して $1/1,000$ 量



※500～1,000倍希釈の添加条件で栽培期間(芽出し～収穫終了まで)が2～4日短縮されるという結果も得られています。